

東名高速道路
綾瀬スマートインターチェンジ照明設備工事
一部しゅん功検査 工事概要書

令和3年3月18日



1. 工 事 名 東名高速道路 綾瀬スマートインターチェンジ照明設備工事

2. 受 注 者 平松電気工事株式会社

3. 工 期: 当初 2020年12月10日から2020年12月3日まで(360日間)
第1回 2020年12月10日から2021年3月23日まで(470日間)

4. 受注金額:当初 : ¥434,500,000(税込)

第1回変更 : ¥471,350,000(税込)

5. 工事概要:本工事は、東名高速道路の綾瀬スマートインターチェンジに道路照明設備、受配電設備、自家発電設備及び無停電電源設備の設置を行うものであり、これに伴う機器の設計製作、機器据付、配管配線及び試験調整等の一切を行う工事である。
なお、主な工事内容は次のとおりである。

道路照明設備 …1式
受配電設備 …1式
自家発電設備 …1式
無停電電源設備 …1式
※ 詳細等は次ページ参照

6. 進捗率: 97%(3/17日現在)

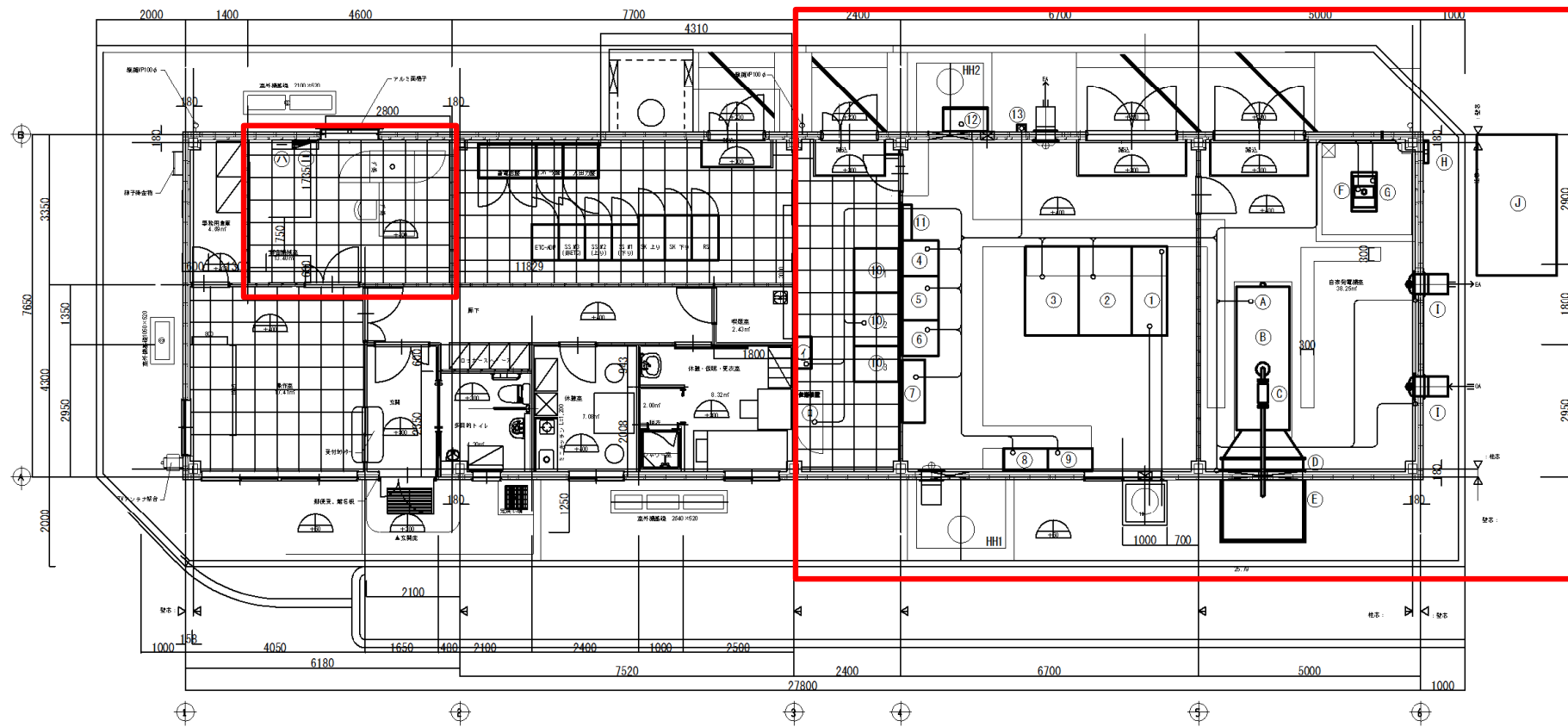
7 工事詳細 受配電設備等

(1) 下り料金所棟

電気室 機器表

記号	機器名称	備考
1	受電盤	
2	主変圧器盤	200kVA
3	所内変圧器盤	50kVA
4	照明制御盤 (1GSS)	
5	道路照明盤1	
6	道路照明盤2	
7	保守切替盤1	
8	保守切替盤2	
9	保守切替盤3	
10	蓄電池盤	
10a	双方向変換器盤	
10b	入出力盤	
11	接地端子盤	
12	接地用接続端子箱	
13	CDS受光部	
A	発電装置	
B	ディーゼルエンジン	
C	排気消音器	
D	自動シャッター	
E	ラジエーターフード	
F	燃料移送ポンプ	
G	燃料小出槽	
H	給油口ボックス	
I	吸気扇	
J	燃料地下タンク	
K	光ケーブル配分架 (FDF)	
□	伝送収容架	
(V)	接地端子盤	料金機械設備用
(-)	料金機械盤	料金機械設備用

□ 本工事



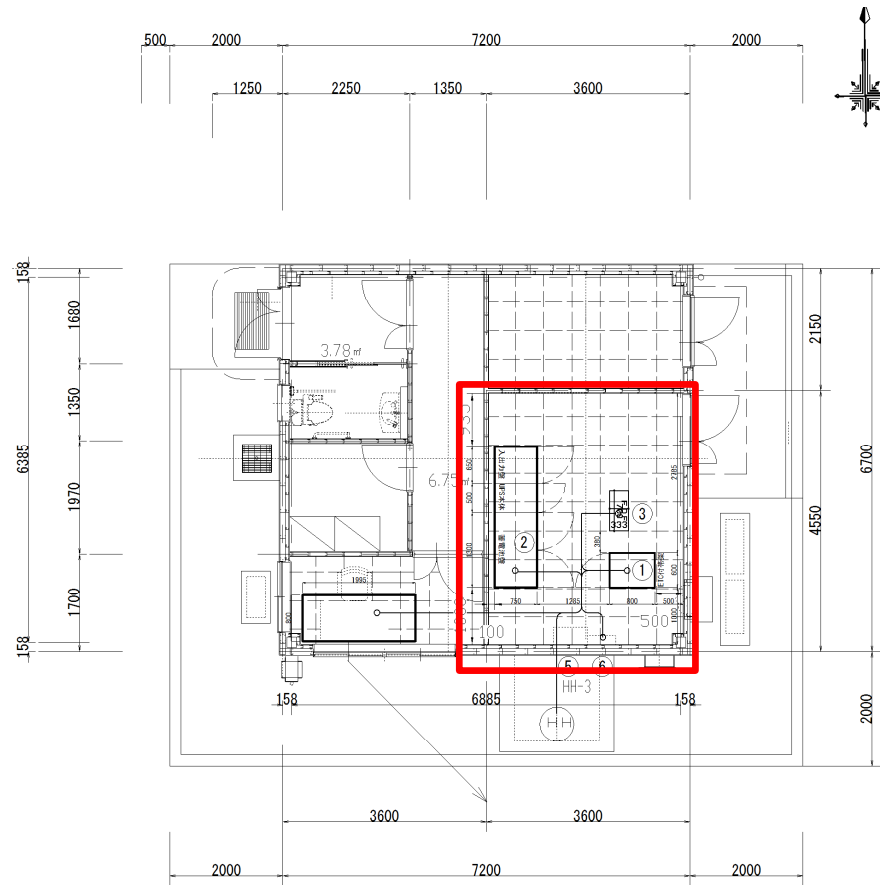
7 工事詳細 受配電設備等

(2) 上り料金所棟

ETC機械室 機器表

記号	機器名称	備考
①	ETC付帯架	L2スイッチ(ETC) L2スイッチ(映像) ディバイコンパ→(ETC) ディバイコンパ→(映像) DIDO/LAN(空調監視) DIDO/LAN(UPS監視) ｽﾌﾟﾗｲｽﾞユニット
②	無停電電源装置(UPS)	
③	光ケーブル配分架(FDF)	
④	伝送付帯架	
⑤	分電盤	
⑥	接地端子盤	

□ 本工事

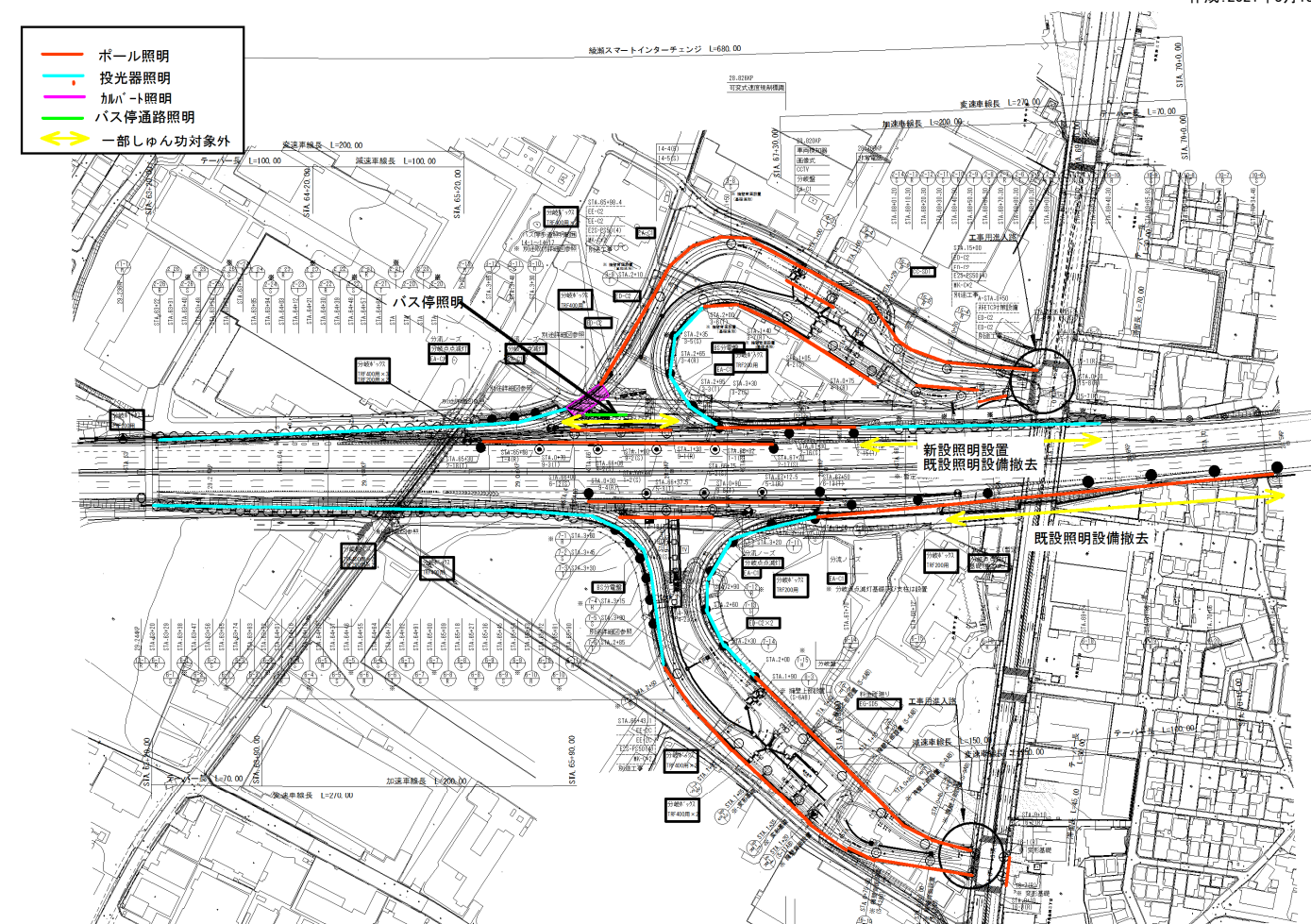


新設

照明種別	全数量	一部しゅん功対象	備考
ポール照明	64灯	61灯	上りバス停3灯
投光器照明(擁壁共架)	86灯	71灯	Aランプ合流14灯
カルバート照明	4灯	4灯	
バス停通路照明	17灯	0灯	上りバス停17灯
BS分岐盤	2面	1面	上りバス停内1面

撤去

照明種別	全数量(灯)	一部しゅん功対象	備考
ポール照明	6灯	0灯	下り分流部
投光器照明(擁壁共架)	14灯	0灯	Aランプ合流14灯



照明ポール(上り線)



投光器(上り線)



分岐点点滅灯(上り線)



カルバート照明



照明ポール(下り線)



投光器(下り線)



分岐点点滅灯(下り線)



BS分岐盤



上り

	回路											合計	当初	増減	
	1	2	3	4	9	10	11	14	15	17					
道路灯 S12AB LED RP-150-3M(平坦)	4	4	1									9	8	1	
道路灯 S10AB LED RP-100-2M(平坦)				3								3	3	0	
道路灯 S10AB LED RP-70-1R(平坦)			1	1	3					7		12	10	2	
道路灯 S10AB LED RP-70-1R(擁壁)												0	0	0	24
道路灯 S9AB LED RP-70-1R(擁壁)												0	1	-1	
道路灯 S8AB LED RP-70-1R(擁壁)												0	1	-1	
道路灯 S6AB LED RP-70-1R(擁壁)												0	1	-1	
道路灯 S5AB LED歩道灯(平坦)							0					0	5	-5	
カルバート照明取付工											4	4	4	0	4
道路灯 LED投光器(4500LM)(擁壁)			6									6	7	-1	42
道路灯 LED投光器(8600LM)(擁壁)		36										36	36	0	
新 道路灯 S8AB LED RP-70-1R(平坦)			1									1	0	1	
新 道路灯 S9AB LED RP-70-1R(平坦)			1									1	0	1	3
新 道路灯 S6AB LED RP-70-1R(平坦)			1									1	0	1	
道路灯 バス停通路照明							17					17	0	17	17

下り

	回路											合計	当初	増減	
	5	6	7	8	9	12	13	14	16						
道路灯 S12AB LED RP-150-3M(平坦)	3	6										9	13	-4	
道路灯 S10AB LED RP-100-2M(平坦)												0	3	-3	
道路灯 S10AB LED RP-100-3M(平坦)										2		2	4	-2	
道路灯 S10AB LED RP-70-1R(平坦)			1		3							4	10	-6	22
道路灯 S10AB LED RP-70-1R(擁壁)												0	1	-1	
道路灯 S8AB LED RP-70-1R(擁壁)			1									1	1	0	
道路灯 S5AB LED歩道灯(平坦)							6					6	6	0	
道路灯 LED投光器(4500LM)(擁壁)			13									13	13	0	44
道路灯 LED投光器(8600LM)(擁壁)		31										31	31	0	
新 道路灯 S12AB LED RP-200-4M(平坦)		3										3		3	
新 道路灯 S12AB LED RP-70-1R(平坦)										2		2		2	
新 道路灯 S11AB LED RP-100-2M(平坦)				1								1		1	
新 道路灯 S10AB LED RP-100-2M(変形基礎)				2								2		2	
道路灯 S10AB LED RP-100-3M(変形基礎)										2		2		2	15
新 道路灯 S9AB LED RP-70-1R(擁壁)											1	1		1	
新 道路灯 S8AB LED RP-70-1R(擁壁)											1	1		1	
新 道路灯 S6AB LED RP-100-2M(擁壁)				1								1		1	
新 道路灯 S6AB LED RP-70-1R(擁壁)										2		2			

	上り	下り	合計	一部しゅん功数量
ポール	27	37	64	61 3灯
投光器	42	44	86	72 14灯
カルバート	4		4	
バス停通路	17		17	0

撤去

	上り	下り	合計	一部しゅん功数量
ポール	6			0 6灯
投光器		14		0 14灯

照明種別

- ポール照明
- 投光器照明
- カルバート照明
- バス停通路照明